



Grebe  Immobilien

Idyllisches Ferienhaus mit großem Garten in Feldrandlage

Märkische Straße 49, 15806 Dabendorf



Kaufpreis
240.000,00 €



Zimmer
2



Wohnfläche
40 m²



Grundstück
1.800 m²

OBJEKTDATEN

Immobilienart: Haus zum Kauf

Immobilientyp: Ferienhaus

Kaufpreis: 240.000 €

Heizungsart: Ofenheizung

Befeuerungsart: Elektro

Provision: 8.568,00 Euro inklusive 19 % MwSt.

Grundstücksgröße: 1.800,00 m²

Wohnfläche: 40,00 m²

Nutzfläche: 50,00 m²

Zimmer: 2

Offene Küche: Ja

Pantryküche: Ja

Schlafzimmer: 1

Badezimmer: 1

Bad: Dusche, Fenster

Fenster: Holz

Terrasse: 1

OBJEKTBESCHREIBUNG

Das Haus befindet sich auf einem 1.800 m² großen Grundstück, erstreckt sich über zwei Etagen und verfügt über insgesamt zwei Zimmer. Im Untergeschoss befindet sich ein Badezimmer, das mit einer Dusche und einem Fenster ausgestattet ist und für viel Tageslicht sorgt.

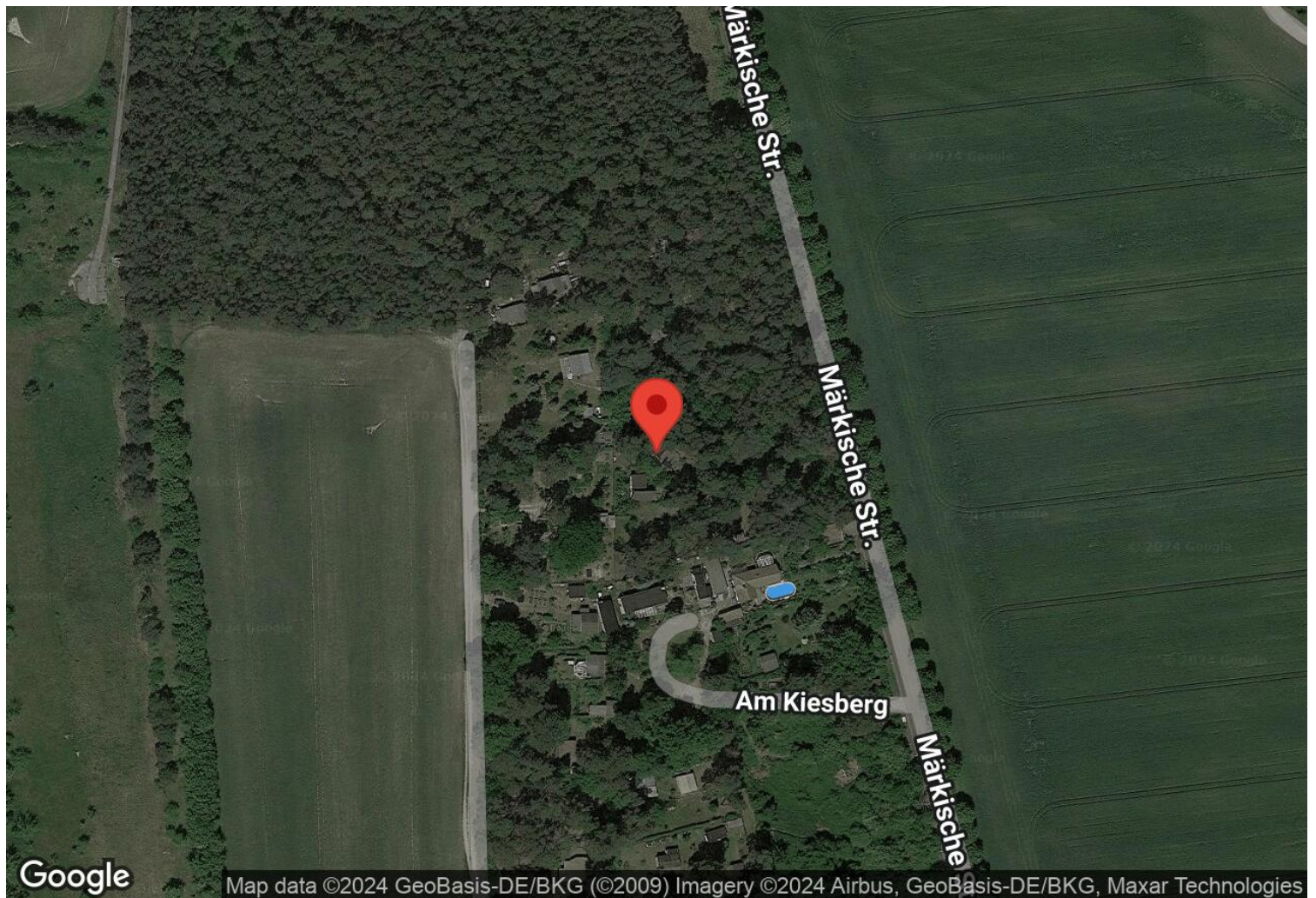
Das einladende Wohnzimmer ist großzügig gestaltet und verfügt über einen angrenzenden Küchenbereich. Der Boden des Wohnzimmers ist mit Laminat ausgelegt und die Holzfenster verleihen dem Raum eine warme, gemütliche Atmosphäre. Ein Kamin im Wohnzimmer sorgt für zusätzliche Behaglichkeit an kühlen Abenden. Vom Wohnzimmer aus haben Sie direkten Zugang zu einer angrenzenden Terrasse, die ideal für entspannte Stunden im Freien ist.

Eine Holzterasse führt Sie ins Obergeschoss, wo sich ein weiteres Zimmer befindet, das vielseitig genutzt werden kann. Das Dach des Hauses ist mit Dachpappe gedeckt, und die Außenwände sind teilweise mit Holz verkleidet, was dem Gebäude einen rustikalen Charme verleiht.

Dieses Haus eignet sich hervorragend als Feriengrundstück. Es vereint Komfort und Gemütlichkeit mit einer praktischen Aufteilung und stilvollen Details. Es bietet die perfekte Kulisse für Ihre Auszeiten und Erholungsmomente.

OBJEKTDDETAILS

- Grundstück mit 1.800 m² in ruhiger Lage
- kleines Haus mit zwei Etagen
- zwei Zimmer
- Wohnzimmer mit Küchenbereich im EG
- Badezimmer mit Dusche und Fenster im EG
- Zugang zur Terrasse vom Wohnzimmer aus
- Kamin im Wohnzimmer



Märkische Straße 49, 15806 Dabendorf

Die Märkische Straße 49 befindet sich in Dabendorf, einem idyllischen Ortsteil der Stadt Zossen im Landkreis Teltow-Fläming in Brandenburg. Dabendorf besticht durch seine ruhige und ländliche Atmosphäre, die dennoch eine hervorragende Anbindung an die Hauptstadt Berlin bietet. Die Bundesstraße B96 und die Autobahn A10 (Berliner Ring) sind schnell erreichbar und ermöglichen zügige Verbindungen nach Berlin sowie zu weiteren wichtigen Zielen in der Region. Der nahegelegene Bahnhof Dabendorf bietet regelmäßige Zugverbindungen nach Berlin und in die umliegenden Städte, ergänzt durch lokale Busverbindungen.

In unmittelbarer Umgebung des Hauses finden sich zahlreiche Einkaufsmöglichkeiten, darunter Supermärkte, Bäckereien und weitere Geschäfte des täglichen Bedarfs. Das nahe Zossen bietet zudem eine breite Auswahl an Restaurants, Cafés und zusätzlichen Einkaufsmöglichkeiten.

Für Familien sind verschiedene Bildungseinrichtungen wie Kindergärten, Grundschulen und weiterführende Schulen in Dabendorf und den benachbarten Ortsteilen gut erreichbar. Die medizinische Versorgung ist durch Ärzte und Apotheken ebenfalls gewährleistet.

Freizeit- und Erholungsmöglichkeiten sind in der Umgebung reichlich vorhanden. Die umliegenden Wälder, Felder und Seen, wie der Motzener See und der Mellensee, laden zu Spaziergängen, Radtouren und anderen Outdoor-Aktivitäten ein. Der Wasserskipark Zossen bietet außerdem ein breit gefächertes Sport- und Spaßangebot. Kulturelle Veranstaltungen und Feste in Zossen und den umliegenden Gemeinden bereichern das Gemeinschaftsleben zusätzlich.

SONSTIGES

Gern vermarkten wir auch Ihre Immobilie!

Wir freuen uns auf Ihren Anruf und den gemeinsamen Besichtigungstermin.

Andreas Franke - 0172 262 00 14
GREBE CONSULT Immobilien e. Kfm.
Immobilienmakler in Berlin und Brandenburg

Platz für Ihre Notizen:

.....

.....

.....

.....

.....

.....

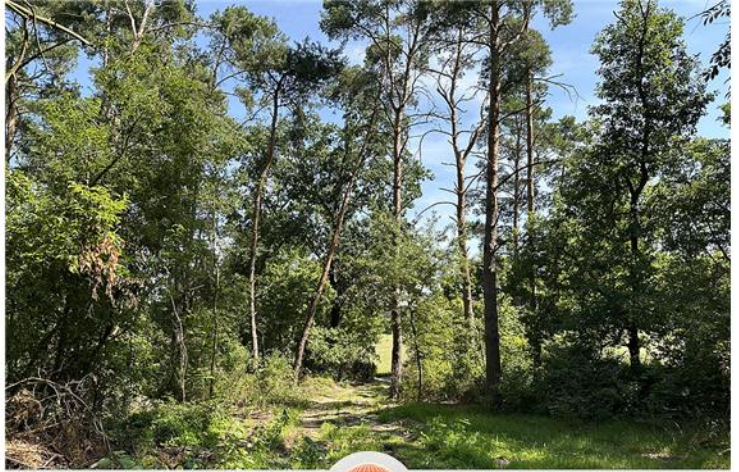
.....

BILDERGALERIE



Grebe  Immobilien

Zufahrt zum Grundstück



Grebe  Immobilien

gewachsener Baumbestand



Grebe  Immobilien

Blick auf das Haus



Grebe  Immobilien

kleines Haus



Grebe  Immobilien

Blick über das Grundstück



Grebe  Immobilien

Platz zum Verweilen

BILDERGALERIE



Grebe  Immobilien

kleine Terrasse



Grebe  Immobilien

Eingang



Grebe  Immobilien

Flur



Grebe  Immobilien

Bad mit Dusche und Fenster



Grebe  Immobilien

Waschmaschinenstellplatz



Grebe  Immobilien

Geräumiges Badezimmer

BILDERGALERIE



Grebe  Immobilien

elektrischer Warmwasserboiler



Grebe  Immobilien

Wohnzimmer



Grebe  Immobilien

Wohnzimmer Bild 2



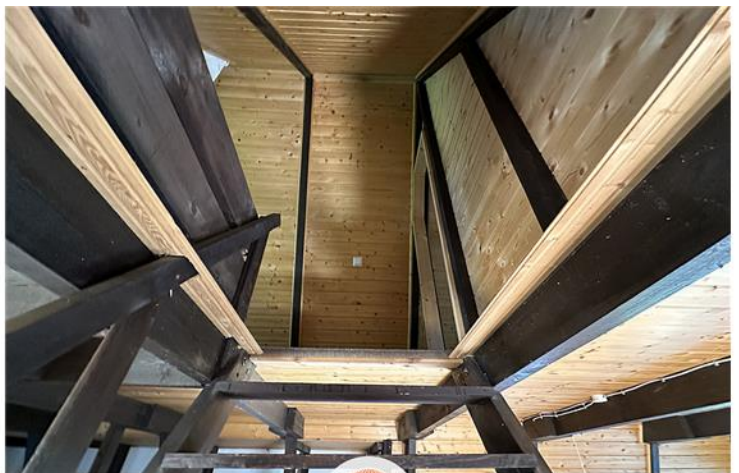
Grebe  Immobilien

Küche



Grebe  Immobilien

Abstellmöglichkeit



Grebe  Immobilien

Treppe

BILDERGALERIE



Grebe  Immobilien

Schlafzimmer



Grebe  Immobilien

Schlafzimmer Bild 2



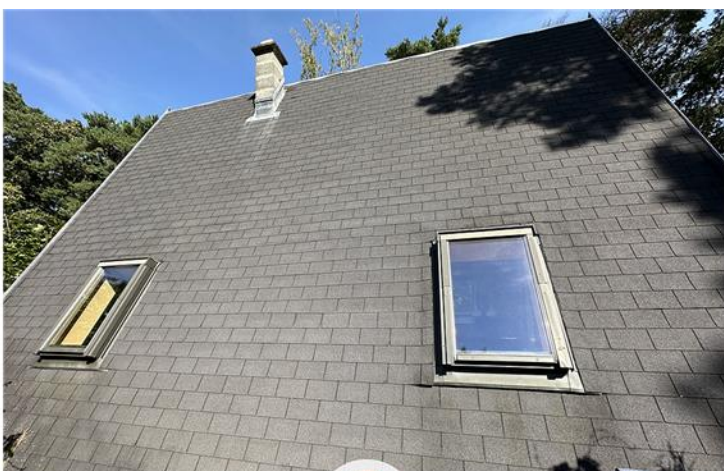
Grebe  Immobilien

Zugang zur Terrasse



Grebe  Immobilien

Kamin



Grebe  Immobilien

Dachfenster

IHR ANSPRECHPARTNER



Herr Andreas Franke

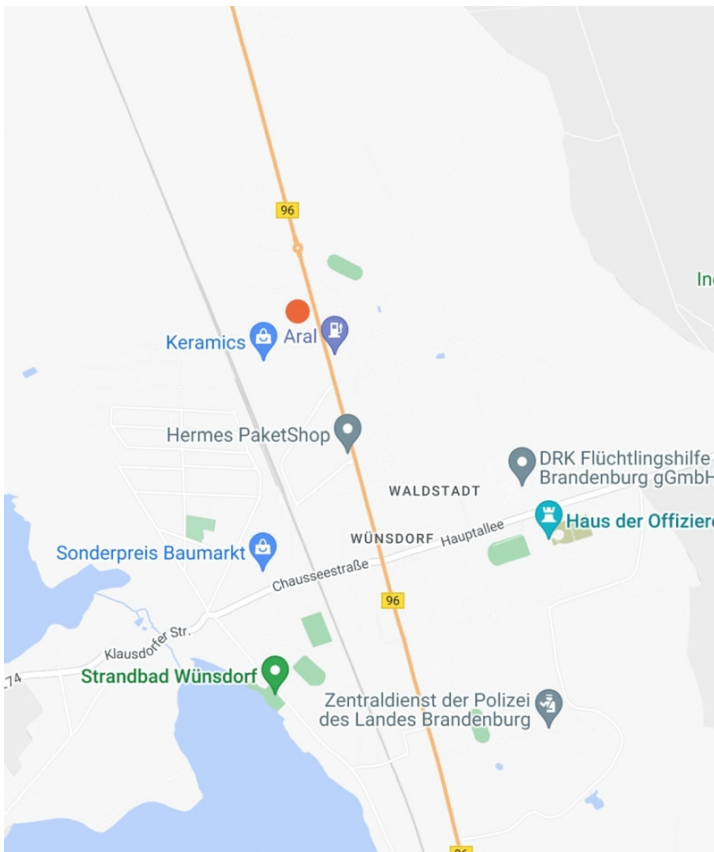
Berliner Allee 52

15806 Zossen / Wünsdorf

Mobil: 0172 - 2620014

a.franke@grebe-consult.com

Webseite: <https://www.grebe.immobilien>



KONTAKT

GREBE CONSULT Immobilien

Berliner Allee 52

15806 Zossen

Deutschland

Telefon: 0049 33702 96030

www.grebe.immobilien

Vertretungsberechtigter: Tim Grebe

Aufsichtsbehörde: Gewerbeamt Zossen, Marktplatz 20, 15806 Zossen

Handelsregister: HRA 5920 P in Potsdam

**Für die Redaktion von Focus zählt GREBE CONSULT
Immobilien zu Deutschlands besten Immobilien-Maklern.**

Quelle: Focus Maklerliste 2012 - 2017